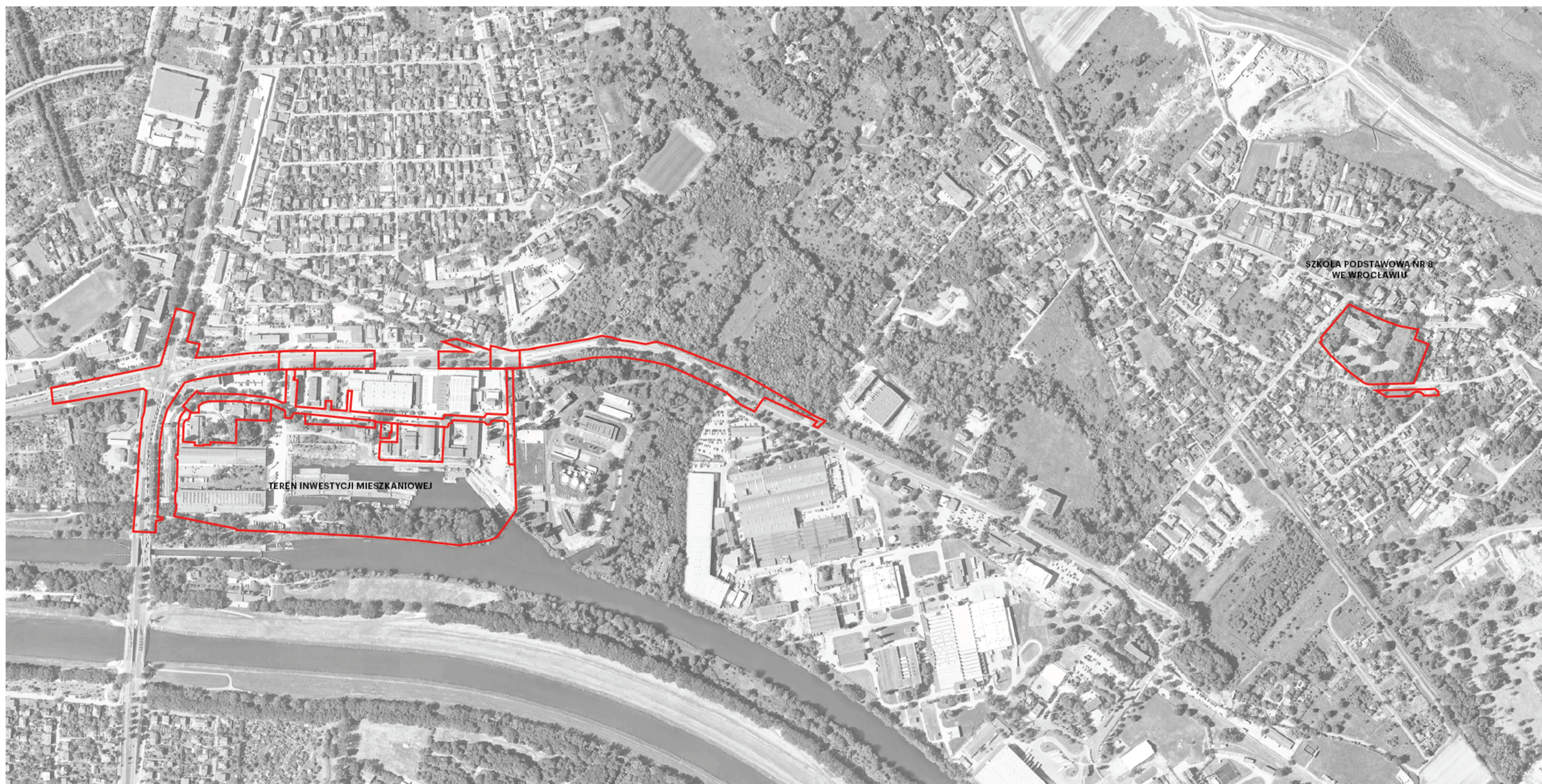



Inwestycja towarzysząca
Rozbudowa infrastruktury edukacyjnej
Szkoła Podstawowa nr 8



Inwestycja towarzysząca – Rozbudowa infrastruktury edukacyjnej - Szkoła Podstawowa nr 8 Lokalizacja



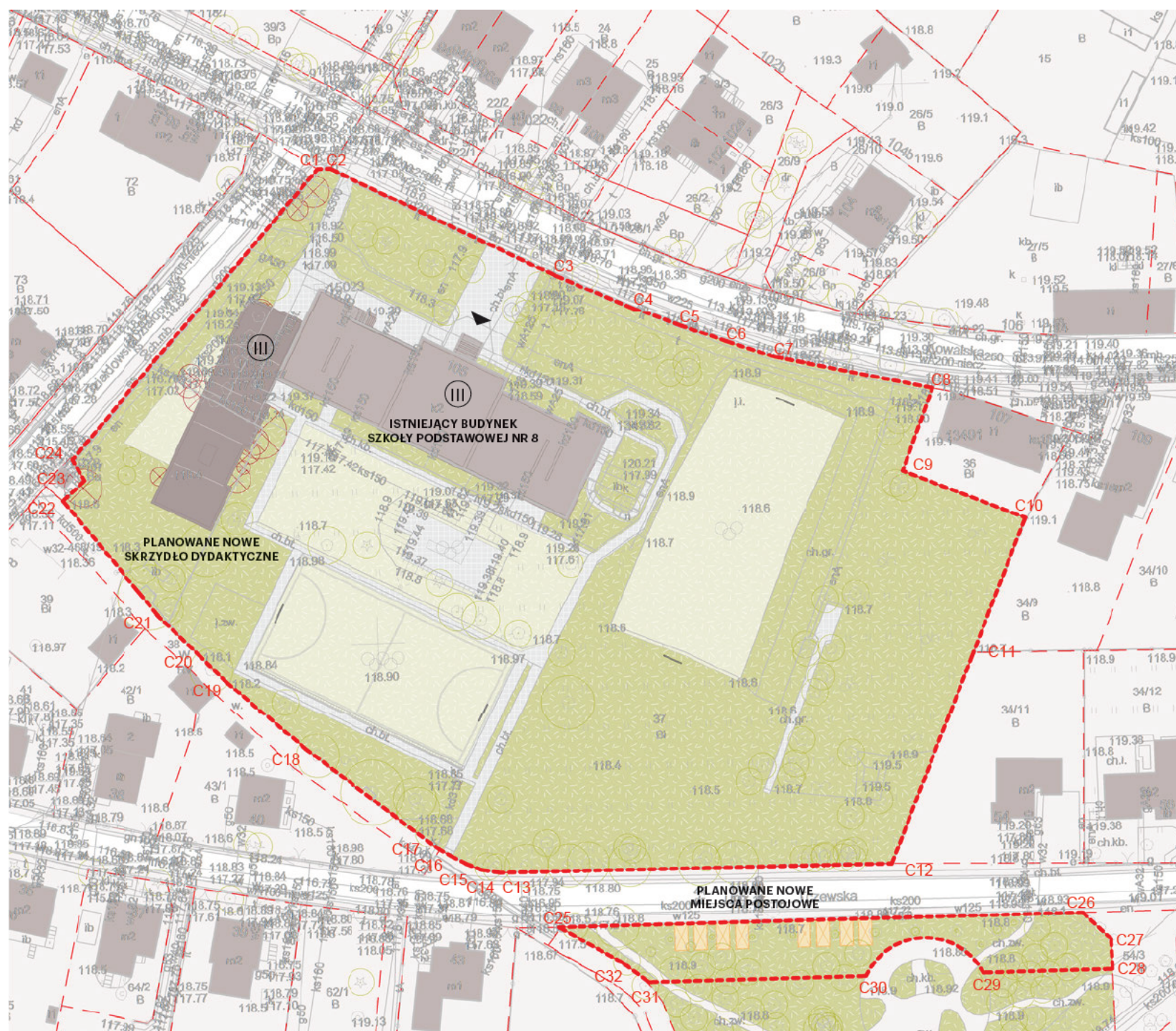
 zakres inwestycji mieszkaniowej
i inwestycji towarzyszących

Teren objęty wnioskiem o wydanie uchwały o ustaleniu lokalizacji inwestycji mieszkaniowej i towarzyszących położony jest w dzielnicy Kowale we Wrocławiu, na działkach ewidencyjnych nr 6/31, 6/32, 6/33, 6/55, 6/60, 6/61, 6/72, 6/73, 6/74, z obrębu AM-22 Kowale,

działek o nr. ew. 33, 40 z obrębu AR-26 Kowale, działek o nr. ew. 5, 7 z obrębu AM-22 Kowale oraz działek ew. nr. 37 obręb AR-12 obręb Kowale oraz na części działki 54/2 obręb AR-12 Kowale położonych w rejonie skrzyżowania ulicy Kwidzyńskiej i Kochanowskiego.

Niniejsze opracowanie stanowi przybliżenie ogólnych założeń i koncepcji planowanej inwestycji i nie zawiera rozwiązań projektowych, albowiem te zostaną opracowane na etapie sporządzania projektu budowlanego, w którym nastąpi ich uszczegółowienie zgodnie z obowiązującymi, w dacie sporządzania projektu budowlanego, przepisami prawa. Niniejsza koncepcja - ze względu na jej ogólny charakter - nie stanowi załącznika, jak również nie może stanowić elementu uchwały, o której mowa w art. 8 Ustawy o ułatwieniach w przygotowaniu i realizacji inwestycji mieszkaniowych oraz inwestycji towarzyszących. Wszystkie prawa zastrzeżone.

Inwestycja towarzysząca – Rozbudowa infrastruktury edukacyjnej - Szkoła Podstawowa nr 8 Zagospodarowanie terenu

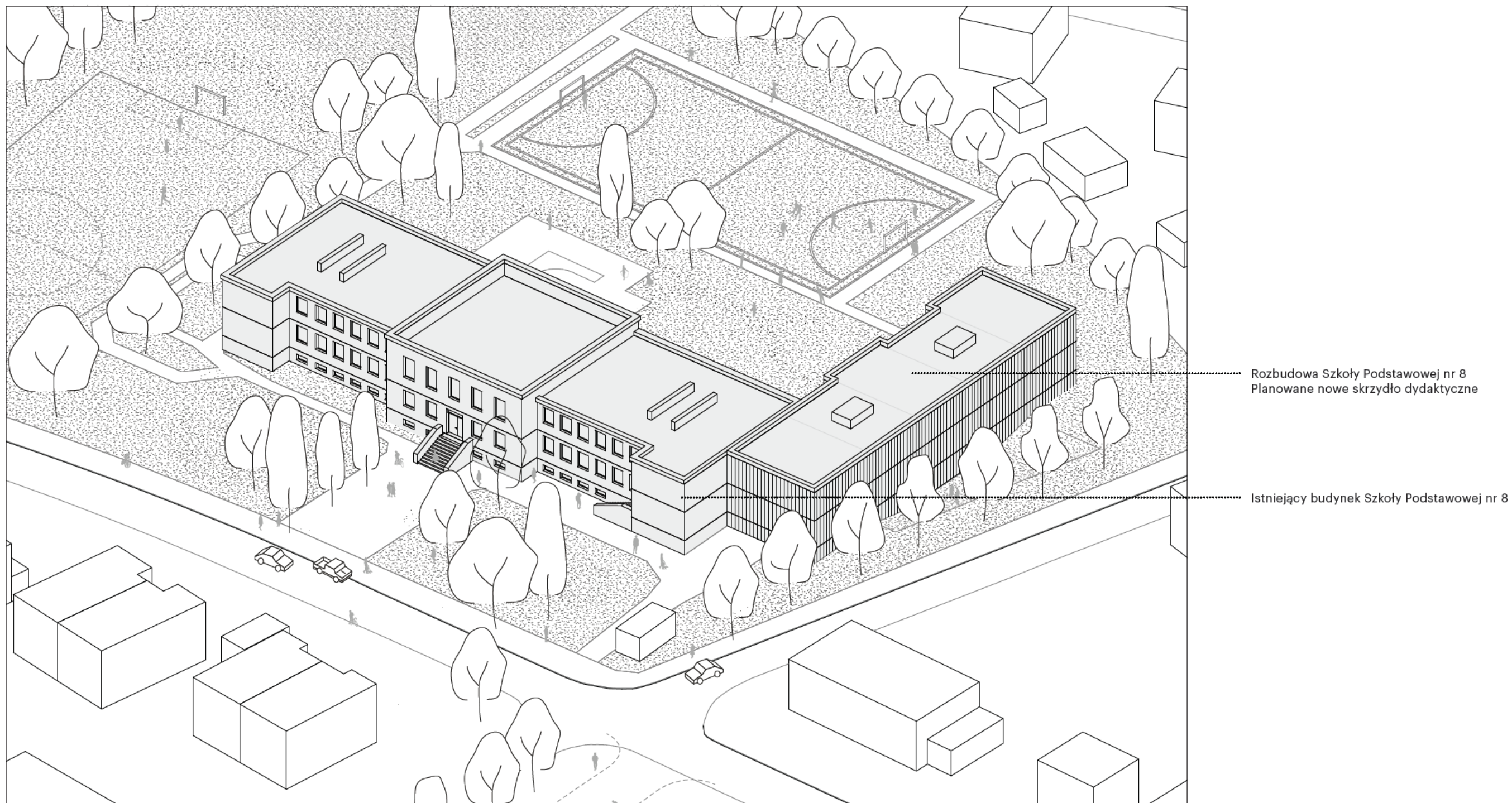


- zakres inwestycji towarzyszących
- granice działek
- ⊙ liczba kondygnacji
- ▲ wejście do budynku
- tereny zieleni
- planowana zabudowa
- istniejąca zabudowa
- projektowane miejsca postojowe
- ⊙ drzewa do zachowania
- ⊗ drzewa przeznaczone do wycinki

Dokładne usytuowanie elementów zagospodarowania terenu i stropodachów, infrastruktury technicznej, oraz zabudowy, w tym usytuowanie poszczególnych jej części, funkcji, pomieszczeń technicznych, rzutów kondygnacji, rzutów mieszkań nastąpi na etapie sporządzania projektu budowlanego, zgodnie z obowiązującymi, w dacie sporządzania projektu budowlanego i składania wniosku o pozwolenie na budowę, przepisami prawa.

Niniejsze opracowanie stanowi przybliżenie ogólnych założeń i koncepcji planowanej inwestycji i nie zawiera rozwiązań projektowych, albowiem te zostaną opracowane na etapie sporządzania projektu budowlanego, w którym nastąpi ich uszczegółowienie zgodnie z obowiązującymi, w dacie sporządzania projektu budowlanego, przepisami prawa. Niniejsza koncepcja - ze względu na jej ogólny charakter - nie stanowi załącznika, jak również nie może stanowić elementu uchwały, o której mowa w art. 8 Ustawy o ułatwieniach w przygotowaniu i realizacji inwestycji mieszkaniowych oraz inwestycji towarzyszących. Wszystkie prawa zastrzeżone.

Inwestycja towarzysząca – Rozbudowa infrastruktury edukacyjnej - Szkoła Podstawowa nr 8 Aksonometria

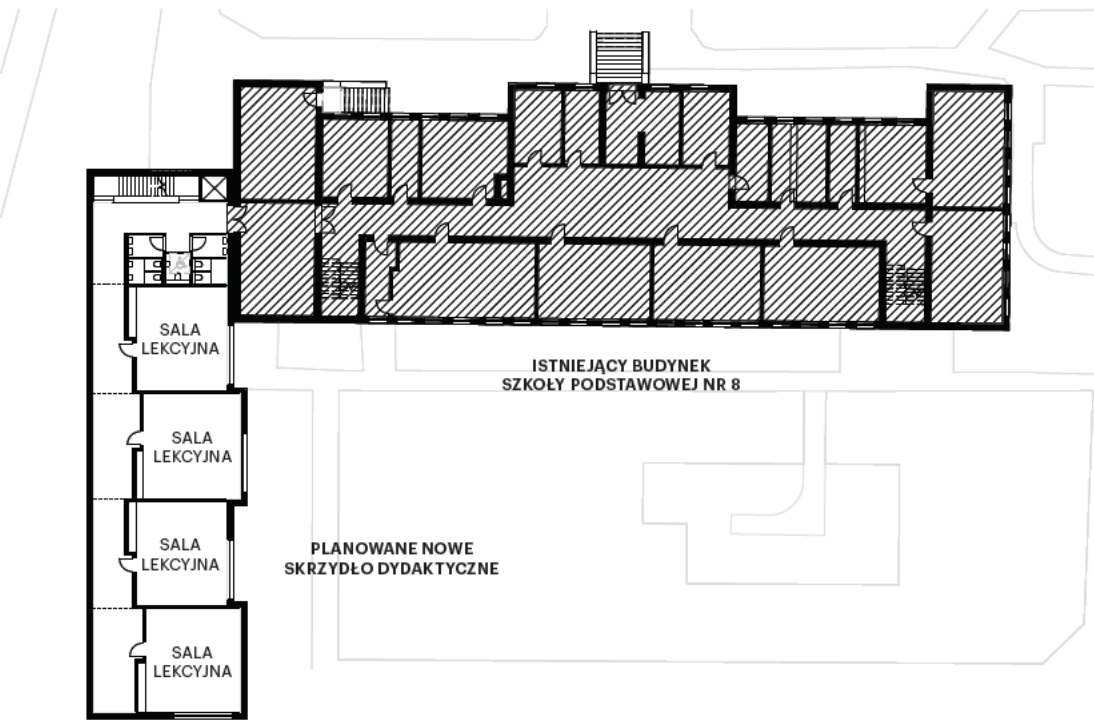


Szkoła Podstawowa nr 8 we Wrocławiu,
z planowaną rozbudową o nowe skrzydło dydaktyczne

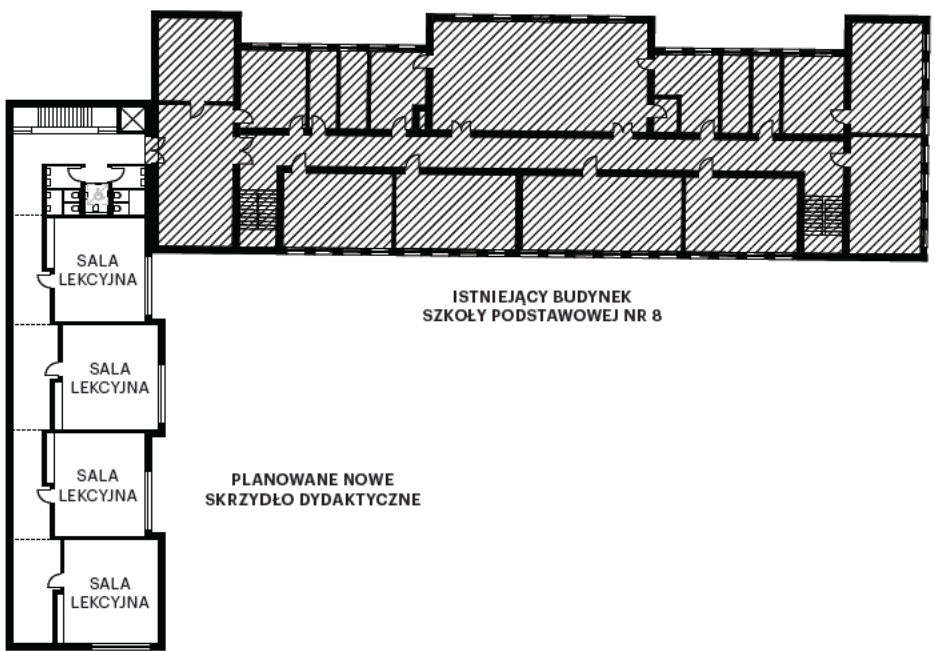
Dokładne usytuowanie elementów zagospodarowania terenu i stropodachów, infrastruktury technicznej, oraz zabudowy, w tym usytuowanie poszczególnych jej części, funkcji, pomieszczeń technicznych, rzutów kondygnacji, rzutów mieszkań nastąpi na etapie sporządzania projektu budowlanego, zgodnie z obowiązującymi, w dacie sporządzania projektu budowlanego i składania wniosku o pozwolenie na budowę, przepisami prawa.

Niniejsze opracowanie stanowi przybliżenie ogólnych założeń i koncepcji planowanej inwestycji i nie zawiera rozwiązań projektowych, albowiem te zostaną opracowane na etapie sporządzania projektu budowlanego, w którym nastąpi ich uszczegółowienie zgodnie z obowiązującymi, w dacie sporządzania projektu budowlanego, przepisami prawa. Niniejsza koncepcja - ze względu na jej ogólny charakter - nie stanowi załącznika, jak również nie może stanowić elementu uchwały, o której mowa w art. 8 Ustawy o ułatwieniach w przygotowaniu i realizacji inwestycji mieszkaniowych oraz inwestycji towarzyszących. Wszystkie prawa zastrzeżone.

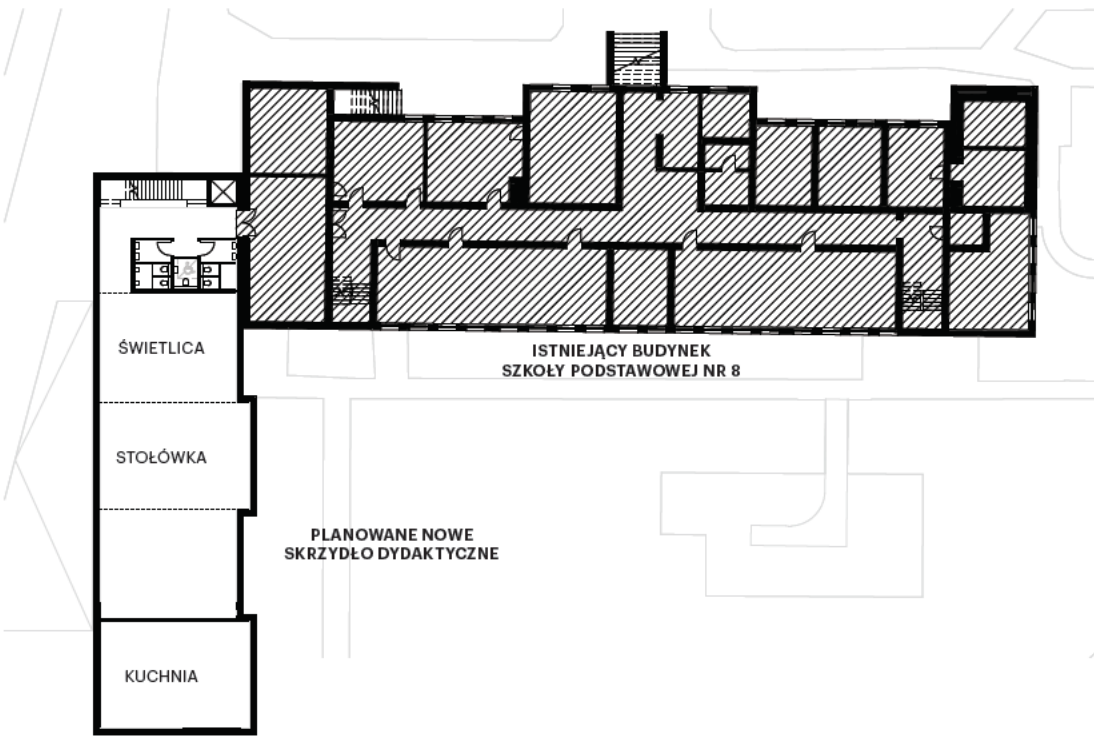
Inwestycja towarzysząca – Rozbudowa infrastruktury edukacyjnej - Szkoła Podstawowa nr 8
Możliwa struktura funkcjonalna zabudowy



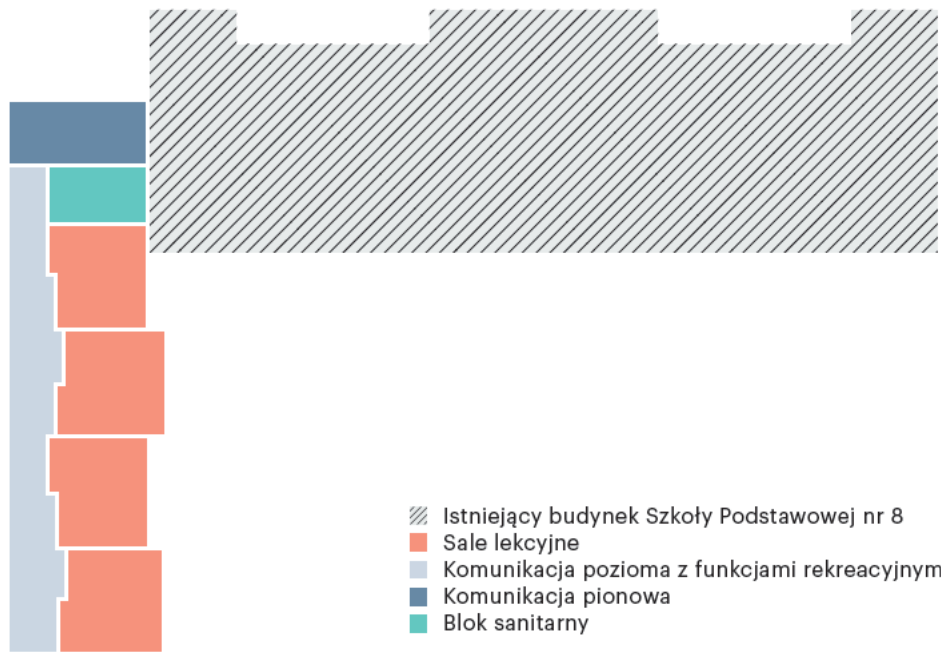
Rzut kondygnacji 02



Rzut kondygnacji 03



Rzut kondygnacji 01

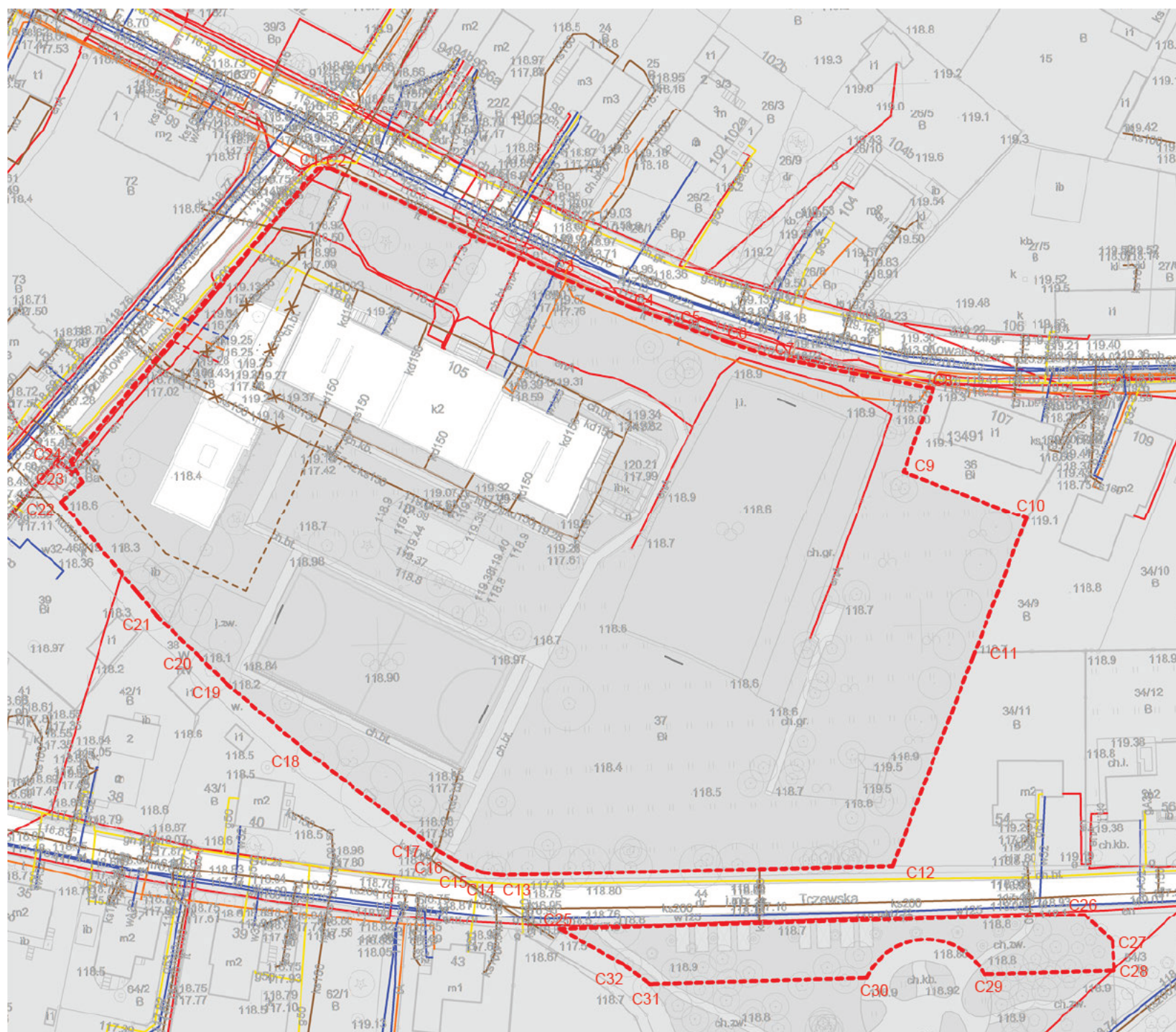


Schemat funkcjonalny, dla kondygnacji 02 oraz 03

Dokładne usytuowanie elementów zagospodarowania terenu i stropodachów, infrastruktury technicznej, oraz zabudowy, w tym usytuowanie poszczególnych jej części, funkcji, pomieszczeń technicznych, rzutów kondygnacji, rzutów mieszkań nastąpi na etapie sporządzania projektu budowlanego, zgodnie z obowiązującymi, w dacie sporządzania projektu budowlanego i składania wniosku o pozwolenie na budowę, przepisami prawa.

Niniejsze opracowanie stanowi przybliżenie ogólnych założeń i koncepcji planowanej inwestycji i nie zawiera rozwiązań projektowych, albowiem te zostaną opracowane na etapie sporządzania projektu budowlanego, w którym nastąpi ich uszczegółowienie zgodnie z obowiązującymi, w dacie sporządzania projektu budowlanego, przepisami prawa. Niniejsza koncepcja - ze względu na jej ogólny charakter - nie stanowi załącznika, jak również nie może stanowić elementu uchwały, o której mowa w art. 8 Ustawy o ułatwieniach w przygotowaniu i realizacji inwestycji mieszkaniowych oraz inwestycji towarzyszących. Wszystkie prawa zastrzeżone.

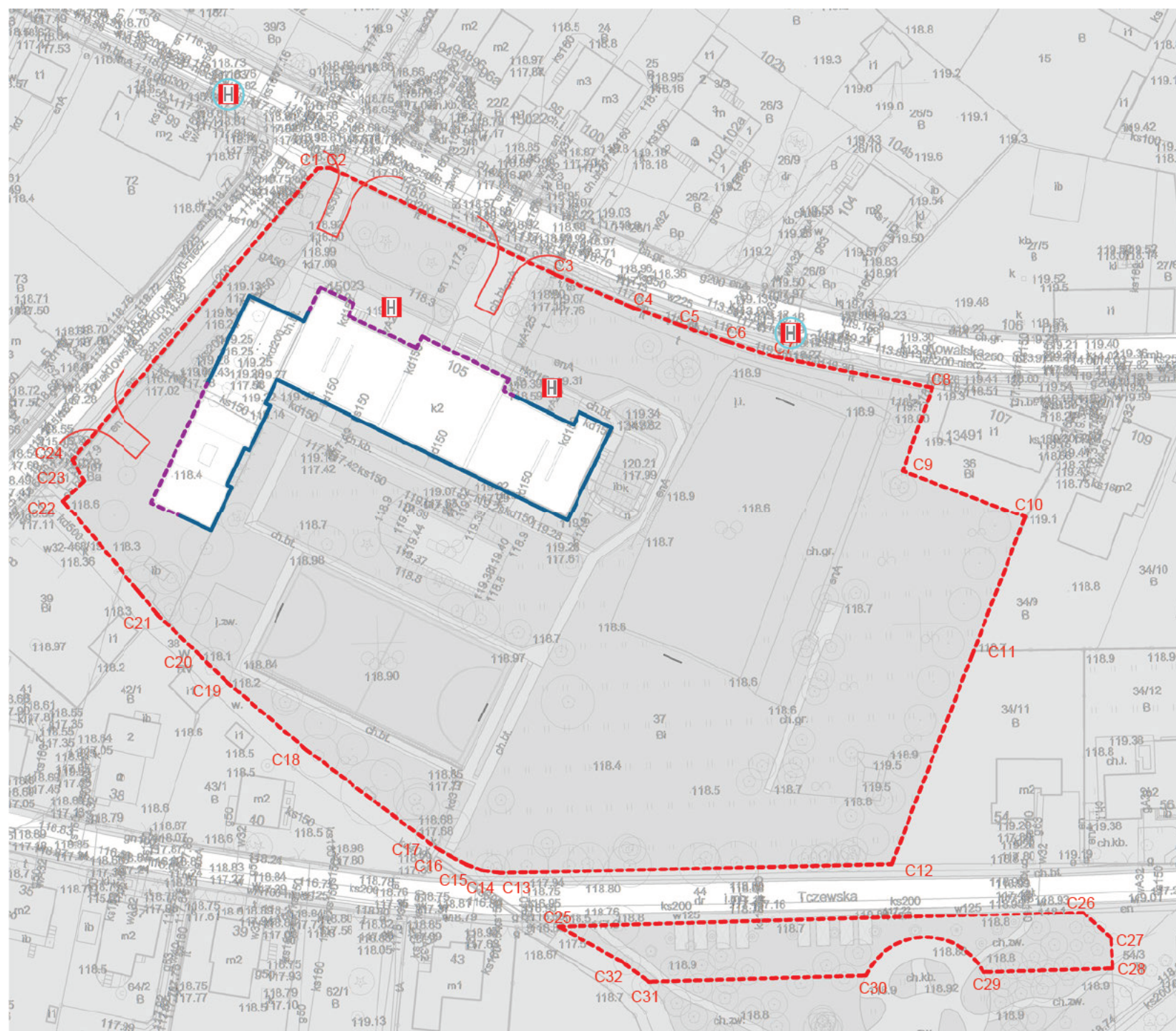
Inwestycja towarzysząca – Rozbudowa infrastruktury edukacyjnej - Szkoła Podstawowa nr 8 Schemat uzbrojenia terenu w sieci



- - - zakres inwestycji towarzyszących
- istniejąca sieć wodociągowa
- istniejąca sieć kanalizacji sanitarnej
- istniejąca sieć gazowa
- istniejąca sieć teletechniczna
- istniejąca sieć elektroenergetyczna
- - - planowana sieć wodociągowa
- - - planowana sieć kanalizacji sanitarnej
- - - planowana sieć gazowa
- - - planowana sieć teletechniczna
- - - planowana sieć elektroenergetyczna

Budowa oraz przebudowa sieci uzbrojenia terenu zostanie wykonana na podstawie oddzielnych procedur administracyjnych określonych w projekcie budowlanym, w porozumieniu z ich właścicielami lub gestorami.

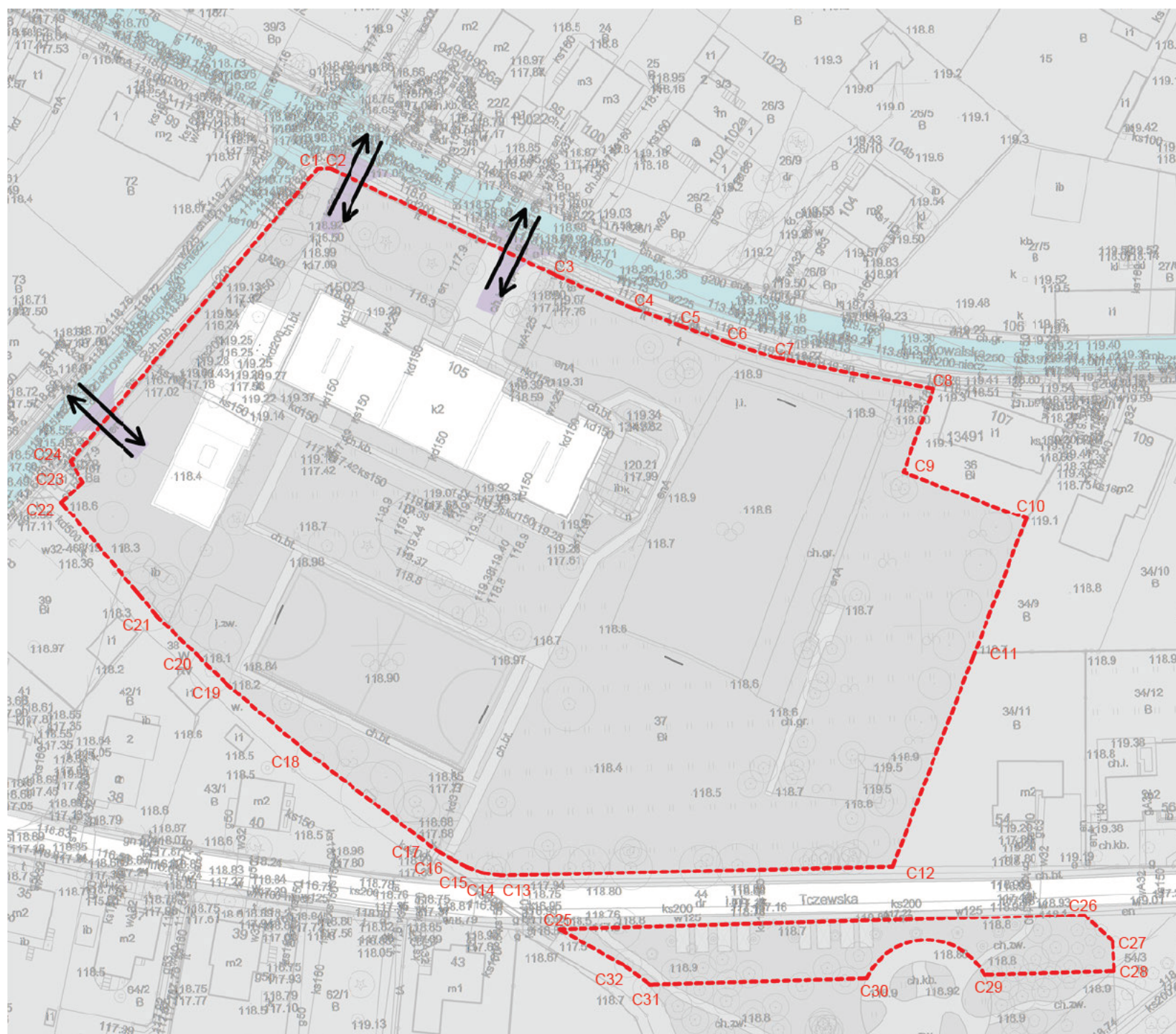
Inwestycja towarzysząca – Rozbudowa infrastruktury edukacyjnej - Szkoła Podstawowa nr 8 Schemat uzbrojenia terenu w sieci



- - - zakres inwestycji towarzyszących
- H Hydrant zewnętrzny istniejący na sieci miejskiej
- H Hydrant zewnętrzny projektowany
- ▭ Obrys budynku
- Droga pożarowa
- - - Dostęp do elewacji z drogi pożarowej

Inwestycja towarzysząca – Rozbudowa infrastruktury edukacyjnej - Szkoła Podstawowa nr 8

Schemat uzbrojenia terenu w sieci



- Zakres inwestycji towarzyszących
- Tereny dróg publicznych
- Tereny dróg wewnętrznych
- ↔ Istniejące zjazdy z dróg publicznych

DANE INWESTORA

EDO Sp. z o.o.
ul. Bernarda Pretficza 21/18
53-328 Wrocław

DANE GENERALNEGO PROJEKTANTA

BBGK Architekci Sp. z o.o.
al. 3 maja 2/11
00-391 Warszawa